

あきたかた男女共同参画だより

2017年 秋（10月）号
NO.1 人権多文化共生推進課

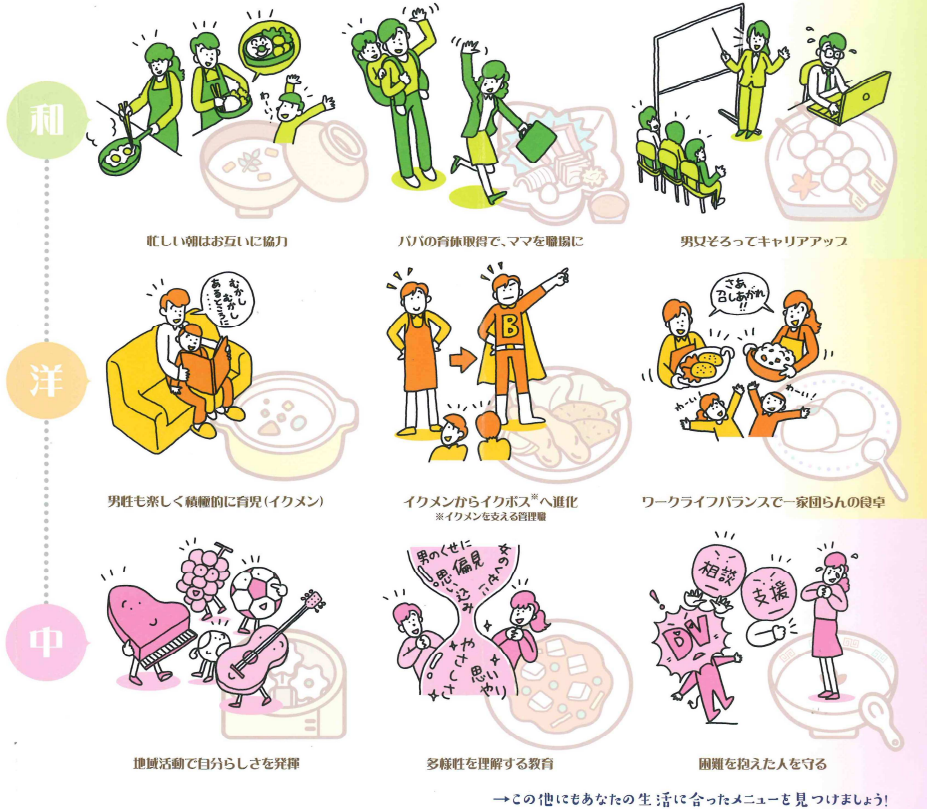
安芸高田市第2次男女共同参画プランを策定しました

～概要版より～

男女共同参画でもっと自分らしさを発揮できる社会に

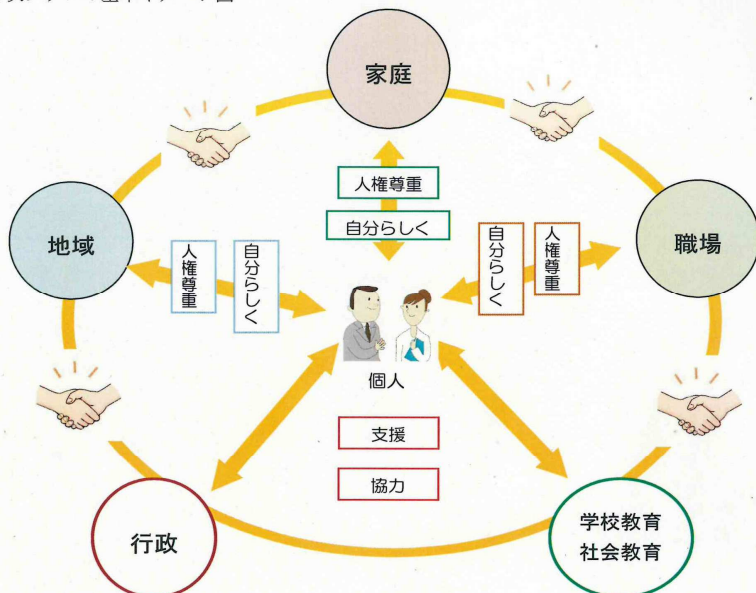
平成28年度に市民及び事業所を対象としたアンケート調査を実施し、その結果をもとに市民や学識経験者からなる審議会において協議を重ね、プランを策定しました。

このプランでは平成29～33年度の5年間の個別目標を設定しています。総括目標として「社会全体における男女の地位が平等だと感じる人の割合」を平成28年度アンケート調査結果の15.7%から5年間の取り組みによって30.0%に引き上げることを掲げました。



第2次プランのキャッチフレーズは 「創造しよう 男女共同参画で人がやさしくつながる田園文化都市」

第2次プランの基本イメージ図



家庭・地域・職場で一人ひとりの人権が最大限尊重され、それぞれの場所で自分らしい能力が最大限発揮できる環境づくりを目指します。

特に性別による固定的な役割分担を反映した制度や慣行が、男性に比べ女性が自分らしい能力を発揮することに不利となっている場面も多々あり、それを解消することは大きな課題です。

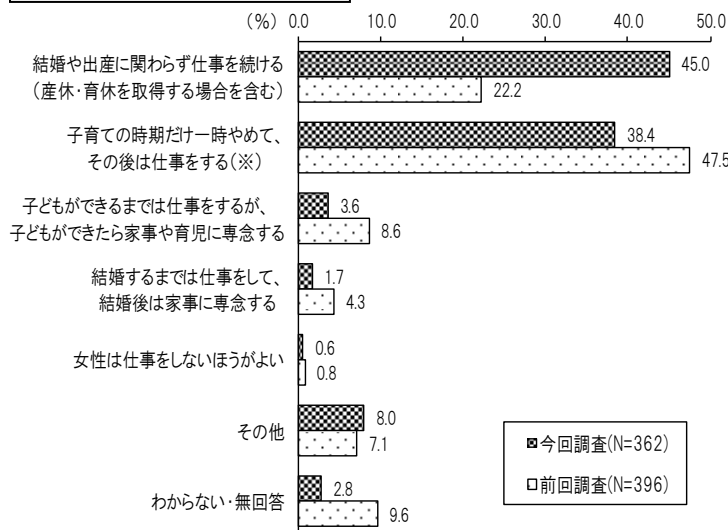
そのために、家庭・地域・職場での女性の人権尊重についての課題を整理し、それぞれの場所で行政や教育機関と連携し解決するための取り組みをプランに掲げました。

プランは安芸高田市のホームページまたは市内図書館にてご覧いただけます。

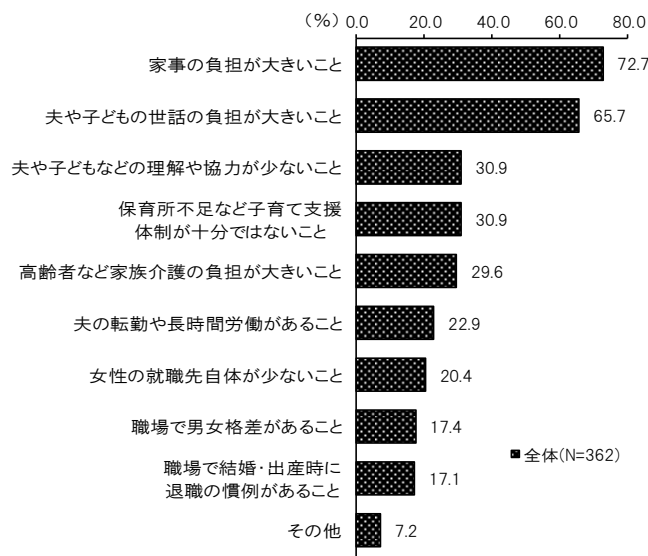
市民アンケート結果より

平成 28 年 9 月に 1000 人の安芸高田市民を対象にアンケート調査を行いました。33 の質問に対して 362 人から回答がありました。回答者は子育て世代の女性が約 70%を占めました。

女性の望ましい働き方



女性が働く上で支障となること



女性の望ましい働き方について、「結婚や出産に関わらず仕事を続ける」と回答した人の割合は、前回調査(平成 22 年)の 2 倍以上となりました。しかし、家事の負担や、夫や子どもの世話の負担が大きいことが、女性が思うように働くことを阻んでいる実態があります。

子育て世代の再就職を支援します

子育て世代の働きたい主婦を対象に就職相談会(わーくわくママサポートコーナー: 広島県働く女性応援課主催)を行います。

相談は無料です。専門の女性相談員がマンツーマンで対応します。相談だけでなく子育て支援情報、就職に役立つ情報なども用意されていますので、お気軽に安心してご相談ください。(お問い合わせ先: 人権多文化共生推進課)

とき: 11 月 12 日(日) 午後 1 時 30 分~午後 4 時

場所: 八千代文化施設フォルテ 2 階



「男女共同参画だより」を定期的に発行します

市民部人権多文化共生推進課では、男女共同参画に関する様々な情報を市民の皆さまにお伝えするため「男女共同参画だより」を各季節(3ヶ月を目途)に発行します。皆さまからのご意見や情報をお待ちしています。 人権多文化共生推進課 Tel 42-5630 fax 47-1206

e-mail: zinkentabunka@city.akitakata.jp