

○寄附金のお申込みについて

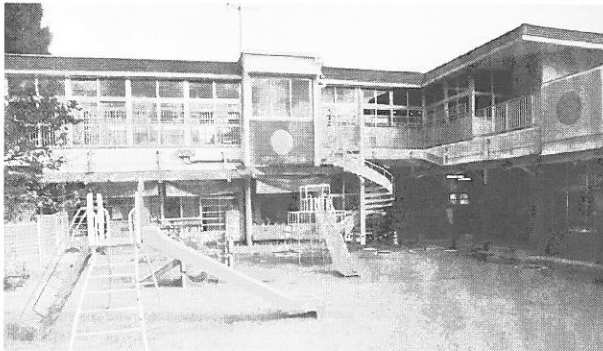
寄附金申込みにつきましては、裏面の「安芸高田市ふるさと応援寄附申出書」に必要事項をご記入いただき、FAX または郵送でお願いいたします。

上記以外で寄附申出書は、安芸高田市ホームページからダウンロードしていただくか、直接電話等でも請求できます。

○寄附を募る事業

1. 人が輝く ふるさとづくり事業

- 地域振興組織支援事業
- 地域イベント支援事業 など



2. 子どもの笑顔があふれる ふるさとづくり事業

- 保育・教育の環境整備事業
- 放課後児童クラブ・子ども教室の充実 など

3. 高齢者が安心して いきいきと暮らせる ふるさとづくり事業

- 緊急通報体制等整備事業（独居老人の安否確認）
- 生活交通確保対策事業
- 敬老会・老人クラブ等生きがい活動の支援事業
- 介護予防事業 など



4. 歴史と文化の香り高い ふるさとづくり事業

- 文化・芸術の振興事業
- 神楽・はやし田等の伝承事業
- 緑豊かな環境の形成に資する森づくり事業 など

5. スポーツ活動が盛んな ふるさとづくり事業

- サンフレッチェ広島（サッカー・安芸高田市本拠）の応援事業
- レオリック（湧永ハンドボールクラブ・安芸高田市本拠）の対応
- 土師ダム及びその周辺を活用したカーヌー・BMX（自転車競技）の振興事業
- 市民の生涯スポーツ推進事業 など



6. 市長お任せ事業

- 特に用途について指定のない場合は、市長にお任せいただきます。