

令和2年11月15日執行 安芸高田市議会議員一般選挙投票状況（年齢別）（町別）

年齢	全体						
	有権者数			投票者数			投票率
	男	女	合計①	男	女	合計②	②÷①(率)
18	56	50	106	27	24	51	48.11%
19	47	45	92	15	18	33	35.87%
20~29	422	385	807	117	112	229	28.38%
30~39	486	422	908	197	168	365	40.20%
40~49	678	646	1,324	361	397	758	57.25%
50~59	651	572	1,223	345	358	703	57.48%
60~69	719	686	1,405	486	527	1,013	72.10%
70~79	686	803	1,489	511	620	1,131	75.96%
80~	365	765	1,130	234	381	615	54.40%
合計	4,110	4,374	8,484	2,293	2,605	4,898	57.73%

年齢	うち当日投票者数				当日/全体 ③÷②(率)
	投票者数				
	男	女	計③		
18	19	18	37	72.55%	
19	10	9	19	57.58%	
20~29	70	75	145	63.32%	
30~39	139	106	245	67.12%	
40~49	242	239	481	63.46%	
50~59	216	194	410	58.32%	
60~69	260	269	529	52.22%	
70~79	261	282	543	48.01%	
80~	135	162	297	48.29%	
合計	1,352	1,354	2,706	55.25%	

年齢	うち期日前投票者数				期日前/全体 ④÷②(率)
	投票者数				
	男	女	計④		
18	8	6	14	27.45%	
19	5	6	11	33.33%	
20~29	46	37	83	36.24%	
30~39	58	61	119	32.60%	
40~49	119	158	277	36.54%	
50~59	125	162	287	40.83%	
60~69	217	256	473	46.69%	
70~79	238	335	573	50.66%	
80~	87	178	265	43.09%	
合計	903	1,199	2,102	42.92%	

年齢	うち不在者投票者数				不在者/全体 ⑤÷②(率)
	投票者数				
	男	女	計⑤		
18	0	0	0	0.00%	
19	0	3	3	9.09%	
20~29	1	0	1	0.44%	
30~39	0	1	1	0.27%	
40~49	0	0	0	0.00%	
50~59	4	2	6	0.85%	
60~69	9	2	11	1.09%	
70~79	12	3	15	1.33%	
80~	12	41	53	8.62%	
合計	38	52	90	1.84%	

年齢	全体						
	有権者数			投票者数			投票率
	男	女	合計①	男	女	合計②	②÷①(率)
18	15	11	26	6	4	10	38.46%
19	16	13	29	2	4	6	20.69%
20~29	148	86	234	26	28	54	23.08%
30~39	144	118	262	58	48	106	40.46%
40~49	206	182	388	92	109	201	51.80%
50~59	185	163	348	89	81	170	48.85%
60~69	265	278	543	169	204	373	68.69%
70~79	300	324	624	211	242	453	72.60%
80~	160	297	457	90	132	222	48.60%
合計	1,439	1,472	2,911	743	852	1,595	54.79%

年齢	うち当日投票者数				当日/全体 ③÷②(率)
	投票者数				
	男	女	計③		
18	4	3	7	70.00%	
19	0	4	4	66.67%	
20~29	21	21	42	77.78%	
30~39	40	31	71	66.98%	
40~49	55	77	132	65.67%	
50~59	68	57	125	73.53%	
60~69	116	129	245	65.68%	
70~79	148	163	311	68.65%	
80~	74	90	164	73.87%	
合計	526	575	1,101	69.03%	

年齢	うち期日前投票者数				期日前/全体 ④÷②(率)
	投票者数				
	男	女	計④		
18	2	1	3	30.00%	
19	2	0	2	33.33%	
20~29	5	7	12	22.22%	
30~39	18	17	35	33.02%	
40~49	37	32	69	34.33%	
50~59	21	24	45	26.47%	
60~69	51	73	124	33.24%	
70~79	61	78	139	30.68%	
80~	15	38	53	23.87%	
合計	212	270	482	30.22%	

年齢	うち不在者投票者数				不在者/全体 ⑤÷②(率)
	投票者数				
	男	女	計⑤		
18	0	0	0	0.00%	
19	0	0	0	0.00%	
20~29	0	0	0	0.00%	
30~39	0	0	0	0.00%	
40~49	0	0	0	0.00%	
50~59	0	0	0	0.00%	
60~69	2	2	4	1.07%	
70~79	2	1	3	0.66%	
80~	1	4	5	2.25%	
合計	5	7	12	0.75%	

年齢	全体						
	有権者数			投票者数			投票率
	男	女	合計①	男	女	合計②	②÷①(率)
18	10	17	27	6	12	18	66.67%
19	9	9	18	5	2	7	38.89%
20~29	74	66	140	28	28	56	40.00%
30~39	101	85	186	61	54	115	61.83%
40~49	131	126	257	91	86	177	68.87%
50~59	138	125	263	104	99	203	77.19%
60~69	214	194	408	176	169	345	84.56%
70~79	194	209	403	158	169	327	81.14%
80~	167	355	522	118	183	301	57.70%
合計	1,038	1,186	2,224	747	802	1,549	69.65%

年齢	うち当日投票者数				当日/全体 ③÷②(率)
	投票者数				
	男	女	計③		
18	5	11	16	88.89%	
19	2	2	4	57.14%	
20~29	18	16	34	60.71%	
30~39	45	39	84	73.04%	
40~49	54	52	106	59.89%	
50~59	63	59	122	60.10%	
60~69	105	100	205	59.42%	
70~79	101	103	204	62.39%	
80~	94	112	206	68.44%	
合計	487	494	981	63.33%	

年齢	うち期日前投票者数				期日前/全体 ④÷②(率)
	投票者数				
	男	女	計④		
18	1	1	2	11.11%	
19	3	0	3	42.86%	
20~29	10	12	22	39.29%	
30~39	16	15	31	26.96%	
40~49	37	34	71	40.11%	
50~59	40	40	80	39.41%	
60~69	69	69	138	40.00%	
70~79	56	66	122	37.31%	
80~	21	60	81	26.91%	
合計	253	297	550	35.51%	

年齢	うち不在者投票者数				不在者/全体 ⑤÷②(率)
	投票者数				
	男	女	計⑤		
18	0	0	0	0.00%	
19	0	0	0	0.00%	
20~29	0	0	0	0.00%	
30~39	0	0	0	0.00%	
40~49	0	0	0	0.00%	
50~59	1	0	1	0.49%	
60~69	2	0	2	0.58%	
70~79	1	0	1	0.31%	
80~	3	11	14	4.65%	
合計	7	11	18	1.16%	

年齢	全体						
	有権者数			投票者数			投票率
	男	女	合計①	男	女	合計②	②÷①(率)
18	9	7	16	4	2	6	37.50%
19	8	7	15	2	3	5	33.33%
20~29	98	73	171	33	28	61	35.67%
30~39	107	96	203	52	52	104	51.23%
40~49	142	114	256	90	81	171	66.80%
50~59	171	176	347	123	149	272	78.39%
60~69	267	221	488	217	191	408	83.61%
70~79	273	252	525	221	208	429	81.71%
80~	226	484	710	150	256	406	57.20%
合計	1,301	1,430	2,731	892	970	1,862	68.18%

年齢	うち当日投票者数				当日/全体 ③÷②(率)
	投票者数				
	男	女	計③		
18	3	2	5	83.33%	
19	1	3	4	80.00%	
20~29	19	19	38	62.30%	
30~39	35	33	68	65.38%	
40~49	66	54	120	70.18%	
50~59	60	81	141	51.84%	
60~69	131	113	244	59.80%	
70~79	137	106	243	56.64%	
80~	93	137	230	56.65%	
合計	545	548	1,093	58.70%	

年齢	うち期日前投票者数				期日前/全体 ④÷②(率)
	投票者数				
	男	女	計④		
18	1	0	1	16.67%	
19	1	0	1	20.00%	
20~29	14	9	23	37.70%	
30~39	17	19	36	34.62%	
40~49	24	26	50	29.24%	
50~59	63	68	131	48.16%	
60~69	85	78	163	39.95%	
70~79	81	101	182	42.42%	
80~	49	93	142	34.98%	
合計	335	394	729	39.15%	

年齢	うち不在者投票者数				不在者/全体 ⑤÷②(率)
	投票者数				
	男	女	計⑤		
18	0	0	0	0.00%	
19	0	0	0	0.00%	
20~29	0	0	0	0.00%	
30~39	0	0	0	0.00%	
40~49	0	1	1	0.58%	
50~59	0	0	0	0.00%	
60~69	1	0	1	0.25%	
70~79	3	1	4	0.93%	
80~	8	26	34	8.37%	
合計	12	28	40	2.15%	

令和2年11月15日執行 安芸高田市議会議員一般選挙投票状況（年齢別）（町別）

甲田町	全体							
	有権者数			投票者数			投票率	
	年齢	男	女	合計①	男	女	合計②	②÷①(率)
18	28	16	44	12	10	22	50.00%	
19	18	24	42	10	9	19	45.24%	
20~29	155	136	291	52	42	94	32.30%	
30~39	186	193	379	89	106	195	51.45%	
40~49	320	256	576	201	180	381	66.15%	
50~59	238	236	474	154	178	332	70.04%	
60~69	372	388	760	298	330	628	82.63%	
70~79	391	429	820	345	363	708	86.34%	
80~	249	512	761	173	282	455	59.80%	
合計	1,957	2,190	4,147	1,334	1,500	2,834	68.34%	

甲田町	うち当日投票者数				
	投票者数				当日/全体
	年齢	男	女	計③	③÷②(率)
18	11	10	21	95.45%	
19	8	4	12	63.16%	
20~29	31	19	50	53.19%	
30~39	59	66	125	64.10%	
40~49	129	119	248	65.09%	
50~59	97	94	191	57.53%	
60~69	170	172	342	54.46%	
70~79	195	183	378	53.39%	
80~	101	156	257	56.48%	
合計	801	823	1,624	57.30%	

甲田町	うち期日前投票者数				
	投票者数				期日前/全体
	年齢	男	女	計④	④÷②(率)
18	1	0	1	4.55%	
19	2	5	7	36.84%	
20~29	20	23	43	45.74%	
30~39	30	40	70	35.90%	
40~49	72	61	133	34.91%	
50~59	57	83	140	42.17%	
60~69	126	157	283	45.06%	
70~79	145	177	322	45.48%	
80~	68	114	182	40.00%	
合計	521	660	1,181	41.67%	

甲田町	うち不在者投票者数				
	投票者数				不在者/全体
	年齢	男	女	計⑤	⑤÷②(率)
18	0	0	0	0.00%	
19	0	0	0	0.00%	
20~29	1	0	1	1.06%	
30~39	0	0	0	0.00%	
40~49	0	0	0	0.00%	
50~59	0	1	1	0.30%	
60~69	2	1	3	0.48%	
70~79	5	3	8	1.13%	
80~	4	12	16	3.52%	
合計	12	17	29	1.02%	

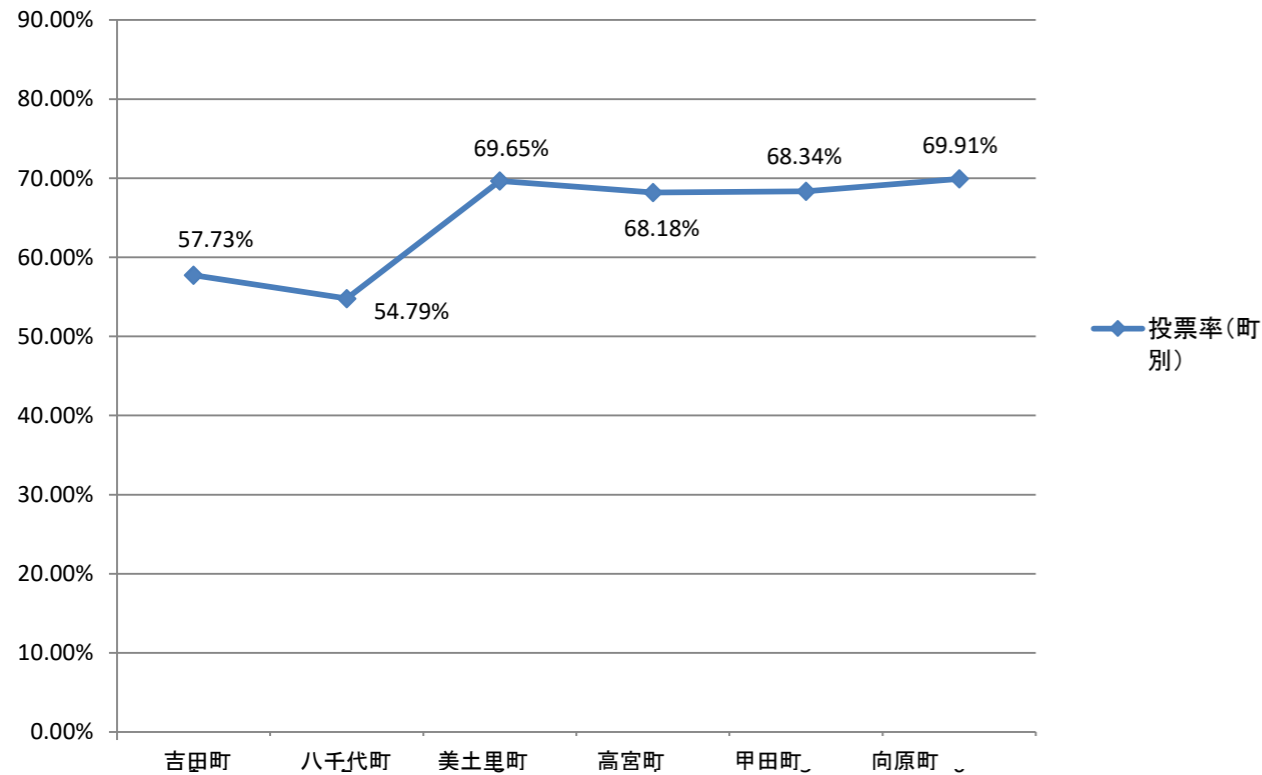
向原町	全体							
	有権者数			投票者数			投票率	
	年齢	男	女	合計①	男	女	合計②	②÷①(率)
18	11	14	25	3	10	13	52.00%	
19	16	11	27	8	5	13	48.15%	
20~29	100	80	180	36	36	72	40.00%	
30~39	90	103	193	52	61	113	58.55%	
40~49	214	181	395	123	123	246	62.28%	
50~59	187	188	375	121	145	266	70.93%	
60~69	280	294	574	228	238	466	81.18%	
70~79	344	403	747	291	348	639	85.54%	
80~	215	440	655	142	247	389	59.40%	
合計	1,457	1,714	3,171	1,004	1,213	2,217	69.91%	

向原町	うち当日投票者数				
	投票者数				当日/全体
	年齢	男	女	計③	③÷②(率)
18	1	6	7	53.85%	
19	4	2	6	46.15%	
20~29	22	21	43	59.72%	
30~39	25	33	58	51.33%	
40~49	74	62	136	55.28%	
50~59	67	69	136	51.13%	
60~69	130	106	236	50.64%	
70~79	140	149	289	45.23%	
80~	75	99	174	44.73%	
合計	538	547	1,085	48.94%	

向原町	うち期日前投票者数				
	投票者数				期日前/全体
	年齢	男	女	計④	④÷②(率)
18	2	4	6	46.15%	
19	4	3	7	53.85%	
20~29	13	15	28	38.89%	
30~39	27	28	55	48.67%	
40~49	49	61	110	44.72%	
50~59	54	76	130	48.87%	
60~69	98	132	230	49.36%	
70~79	148	195	343	53.68%	
80~	62	137	199	51.16%	
合計	457	651	1,108	49.98%	

向原町	うち不在者投票者数				
	投票者数				不在者/全体
	年齢	男	女	計⑤	⑤÷②(率)
18	0	0	0	0.00%	
19	0	0	0	0.00%	
20~29	1	0	1	1.39%	
30~39	0	0	0	0.00%	
40~49	0	0	0	0.00%	
50~59	0	0	0	0.00%	
60~69	0	0	0	0.00%	
70~79	3	4	7	1.10%	
80~	5	11	16	4.11%	
合計	9	15	24	1.08%	

投票率(町別)



年齢別投票率(町別)

