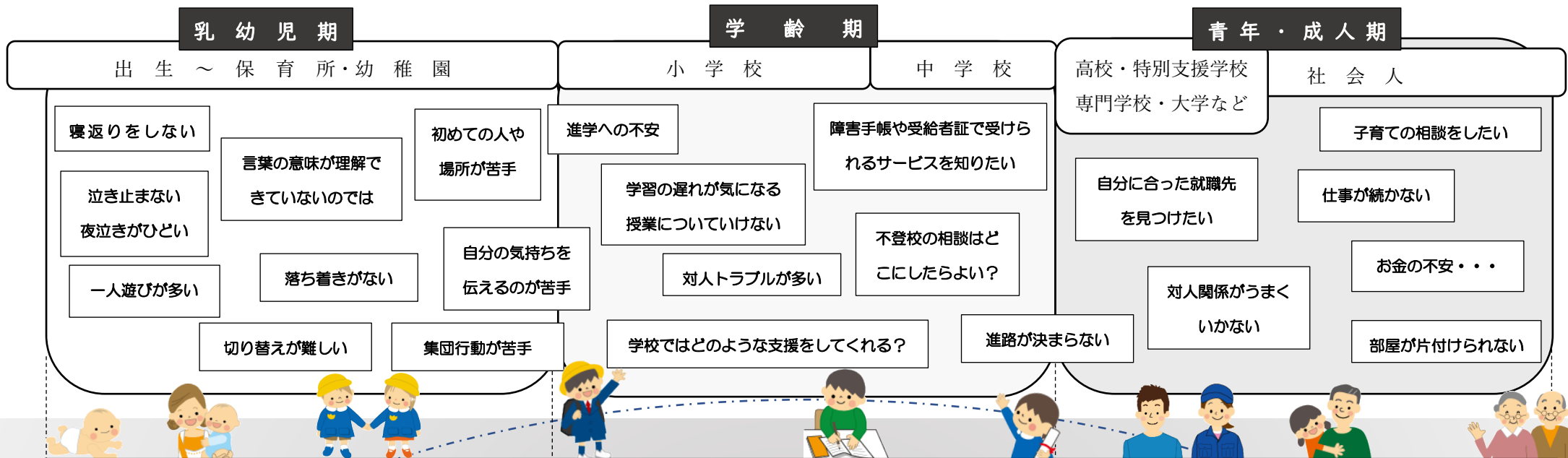
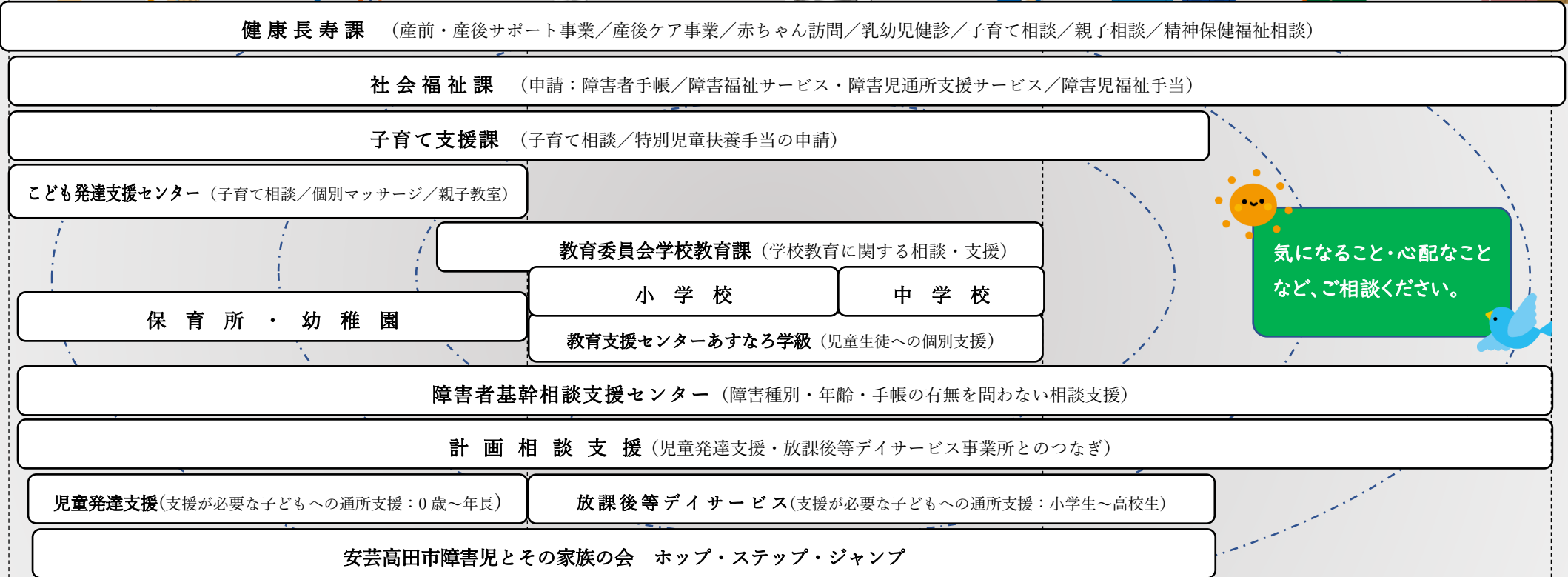


●年齢や生活環境の中で、困りごとはありませんか？



●安芸高田市内の相談先



気になること・心配なことなど、ご相談ください。

こちらにも参考に・・・

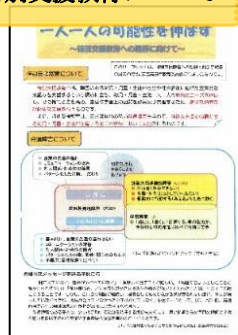


### 子育て情報



市役所健康長寿課・子育て支援課にあります。母子健康手帳と一緒に配布しています。

### 特別支援教育について



教育委員会より、幼稚園・保育所、小・中学校等を通じて配布しています。



### 情報伝達ツール

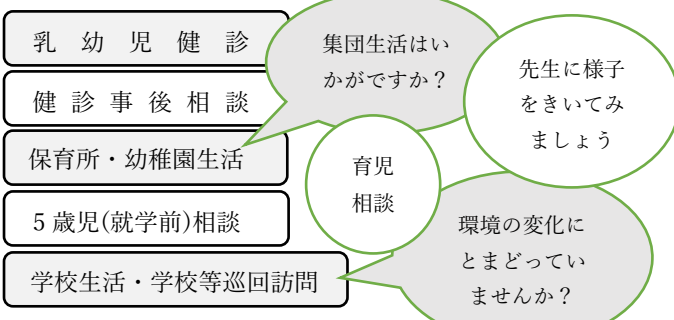
ライフステージ移行期等、我が子のことを伝える際に役立ちます。社会福祉課、基幹相談支援センター等で配布しています。

### ネウボラあきたかた



妊娠・出産から5歳児相談までのスケジュールが掲載されています。安芸高田市ホームページや、健康長寿課・子育て支援課で情報を得ることができます。

### 発達などの気づきの場



## 安芸高田市の相談窓口

### 行政機関

安芸高田市吉田町吉田 791 (市役所本庁内)

- 社会福祉課：0826-42-5615
- 子育て支援課：0826-47-1283
- 健康長寿課：0826-42-5633
- 教育委員会：0826-42-5628  
小学校・中学校・教育支援センターあすなろ学級
- こども発達支援センター：0826-47-4151  
安芸高田市吉田町常友 1564-2 (保健センター2階)

### 福祉相談・障害福祉サービスなど

#### ○総合相談支援

- ・安芸高田市障害者基幹相談支援センター：  
0826-47-1080  
安芸高田市吉田町常友 1564-2 (保健センター3階)

#### ○計画相談支援

- ・相談支援事業所もやい：0826-46-5760  
安芸高田市向原町長田 1843

#### ○児童発達支援

- ・ぴあくらぶ：0826-42-1144  
安芸高田市吉田町吉田 723-1

#### ○放課後等デイサービス

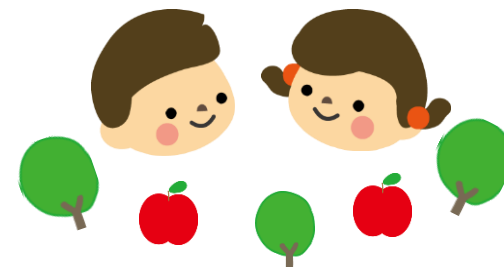
- ・ぴあくらぶ：0826-42-1144  
安芸高田市吉田町吉田 723-1
- ・くらむぼん：0826-42-2188  
安芸高田市吉田町常友 1188-1
- ・ひとはぼっこ：0826-45-2565  
安芸高田市甲田町高原 2500
- ・からふる吉田：0826-42-1171  
安芸高田市吉田町常友 1422-3
- ・IEPスクール安芸高田：0826-47-1020  
安芸高田市吉田町吉田 2393-1

### 家族会

- ・安芸高田市障害児とその家族の会 ホップ・ステップ・ジャンプ  
：社会福祉課へお問い合わせください

あきたかた

## つながり 子育てガイド



子どもたち 一人ひとりが  
自分らしく暮らし  
その力を発揮できるよう  
気になること 心配なことなど  
ご相談ください

福祉・保育・教育・保護者など、色んな人が定期的に集まって、地域課題など話し合っています。  
問合せ：基幹相談支援センター(事務局)  
0826-47-1080  
安芸高田市社会福祉課  
0826-42-5615

あきたかたしょうがいしゃりつしえんきょうぎかい  
安芸高田市障害者自立支援協議会  
児童支援部会

令和4年4月発行  
令和5年4月改訂