

「市原則之さん講演会」開催

長年オリンピックに関わった市原さんが、世界的なスポーツイベントの舞台裏やスポーツが持つ力、未来への展望について熱く語ります。

講師

元日本オリンピック委員会(JOC)副会長・専務理事 市原 則之さん



時 12月21日(日) 14:00～16:00

所 クリスタルアージュ

問 生涯学習課 文化・スポーツ係

☎・お太助フォン 42-0054

☎ 42-4396

三次市職業訓練センター 12月開講座受講生募集

■一般職業訓練講座

■日商簿記3級講座

■第二種電気工事士(技能)受験対策補講

詳細は下記ホームページを確認してください。

「三次市職業訓練センター」ホームページ



申 問 三次市職業訓練センター

☎・☎ 0824-62-8500

広告

買取強化

高額買取 出張無料

ミシン/アクセサリ
切手/テレホンカード
骨董品/ハガキ/古銭
ブランド品/工具

買い取り強化!

担当: 末宗 良規

家の片付け・不要物買取ります!

創業64年の安心と信頼

株式会社 **スエムネ** 美幸・ヒロユキ

〒729-6205 広島県三次市堀町2123-5 営業時間 9:00~19:00

0120-66-1035

道品整理士 生前整理アドバイザー

※広告内容に関する責任は、広告主に帰属します。

毎年12月1日は 世界エイズデー

1988年にエイズのまん延防止とエイズ患者・感染者に対する差別・偏見の解消を図ることを目的に、WHOが毎年12月1日を「世界エイズデー」に定めました。

エイズは感染経路を正しく理解し、正しく対処すれば十分に予防できる感染症です。差別や偏見をなくし、一人でも多くの方がエイズに関する検査や治療、支援などの正しい知識を得るために、広島県ではさまざまな啓発活動を行っています。この機会に、エイズについて改めて考えてみてください。

広島県ホームページ
「広島県のHIV/エイズ情報」



問 健康・こども未来課 健康推進係

☎・お太助フォン 42-5633

☎ 47-1282



広告

電話一本で無料相談
お部屋の片付けお困りことすべて解決します!!

合同会社キレイモア
安芸高田営業所
古物商番号:731152500006

無料見積もり 追加料金はいただきません

道品整理・生前整理
仕分けから清掃までトータルサポート
1R33000円～
一部屋～軒家まるごとまで金でお任せ下さい!!

空き家整理
お部屋の片付け、草刈り、除草
お墓参り、掃除代行

不用品買い取り、回収
買い取り出来る物は1点からでも現金買い取り
重い、多い、大きい等お困りの不用品スッキリ解決します。

0120-996-088
090-7546-3469
担当: 難田 康夫
営業時間: 8時～20時

(キレイモアホームページ) ご覧下さい

家の片付け・不要物買取ります!

創業64年の安心と信頼

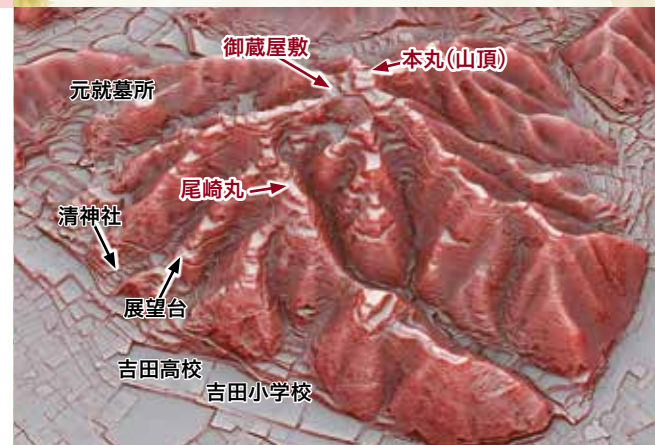
株式会社 **スエムネ** 美幸・ヒロユキ

〒729-6205 広島県三次市堀町2123-5 営業時間 9:00~19:00

0120-66-1035

道品整理士 生前整理アドバイザー

※広告内容に関する責任は、広告主に帰属します。



郡山城赤色立体地図(鳥瞰図)

誕生の地?「尾崎丸」
現在、毛利元就墓所裏の登山道が整備されていますが、じっくり郡山城を楽しむには郡山公園から展望台経由のルートがお勧めです。展望台から15分ほど登ると、右手側に堀切があり、その下にある細長い平坦な地が尾崎丸です。この尾崎丸は輝元の父、隆元が住んでいた場所と言われており、輝元が誕生し育った場所の可能性ががあります。祖父元就が暮らした山頂と麓との中間にあるため、便利な位置であったと思われる。



歴史民俗博物館 副館長 秋本 哲治

歴史紀行

シリーズお城拝見 | 第98回

輝元時代の郡山城(吉田町吉田) ～紙上ガイド～

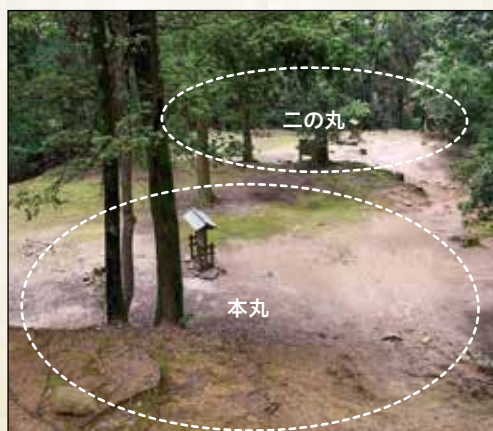


尾崎丸

輝元時代の石垣跡!「御蔵屋敷」
尾崎丸からさらに登ると山頂の手前でもう一つの登山道と合流します。そこが通称御蔵屋敷で、ここから城の中心部になります。ここで目を引くのが石垣。元就ではなく、輝元の時代にこの中心部一帯に石垣が構築され、江戸時代初期に崩されたと考えられています。ただし、斜面に残る小石は裏込めの石で、表面に積まれていた大きな石(築石)の多くは地面に散乱しています。



御蔵屋敷の石垣



山頂から見た本丸と二の丸

歴史民俗博物館秋季企画展
没後四〇〇年記念企画展
毛利輝元の原点

10/31(金)
会期 12/8(月)

御蔵屋敷からさらに登ると、すぐに見えてくるのが二の丸と本丸。本丸の北端は小高くなっており、そこが標高390mの山頂です。この一帯に元就が暮らしていましたが、元就の死後は輝元が入り、ここを中心として政務を行います。周辺からは多くの陶磁器類や瓦片などが見つかり、輝元の屋敷の様子が伝わっています。下りは元就墓所ルートです!