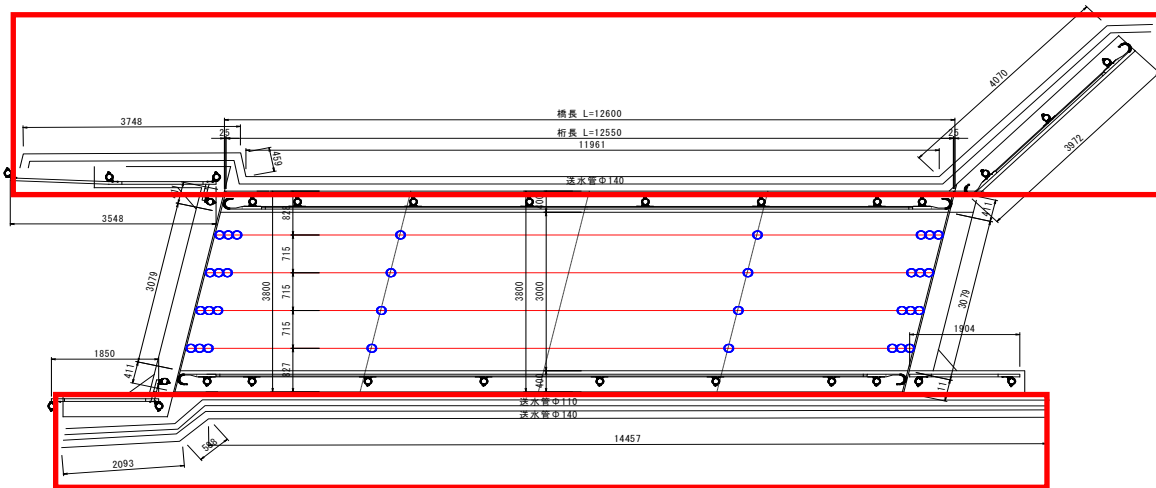


## 高美園前橋 上部工撤去工 数量集計表

[illegible]

### 添架管・高欄撤去

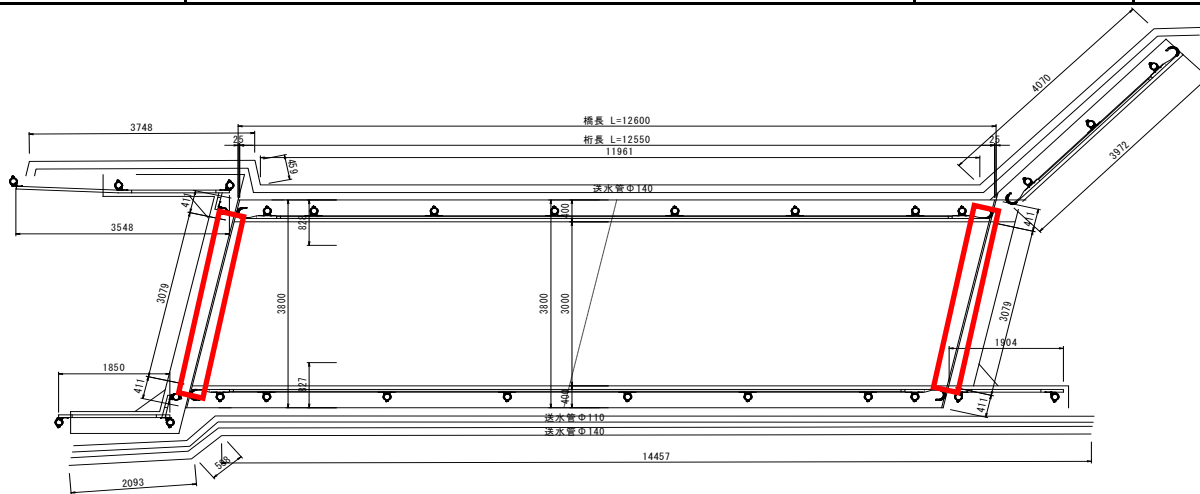
種 別	算 式	数 量	単位
添架管撤去	水道管 鋼製φ110, 140 図面より $3.75+11.96+4.07+(2.09+0.60+14.5) \times 2$	54.20	m
高欄撤去	鋼製ガードレール 図面より $3.6+12.60+3.97+1.85+12.60+1.90$	36.50	m





## 伸縮装置縁切工

種 別	算 式	数 量	単位
1. 伸縮装置縁切	図面より 3.07 × 2		
		6.10	m

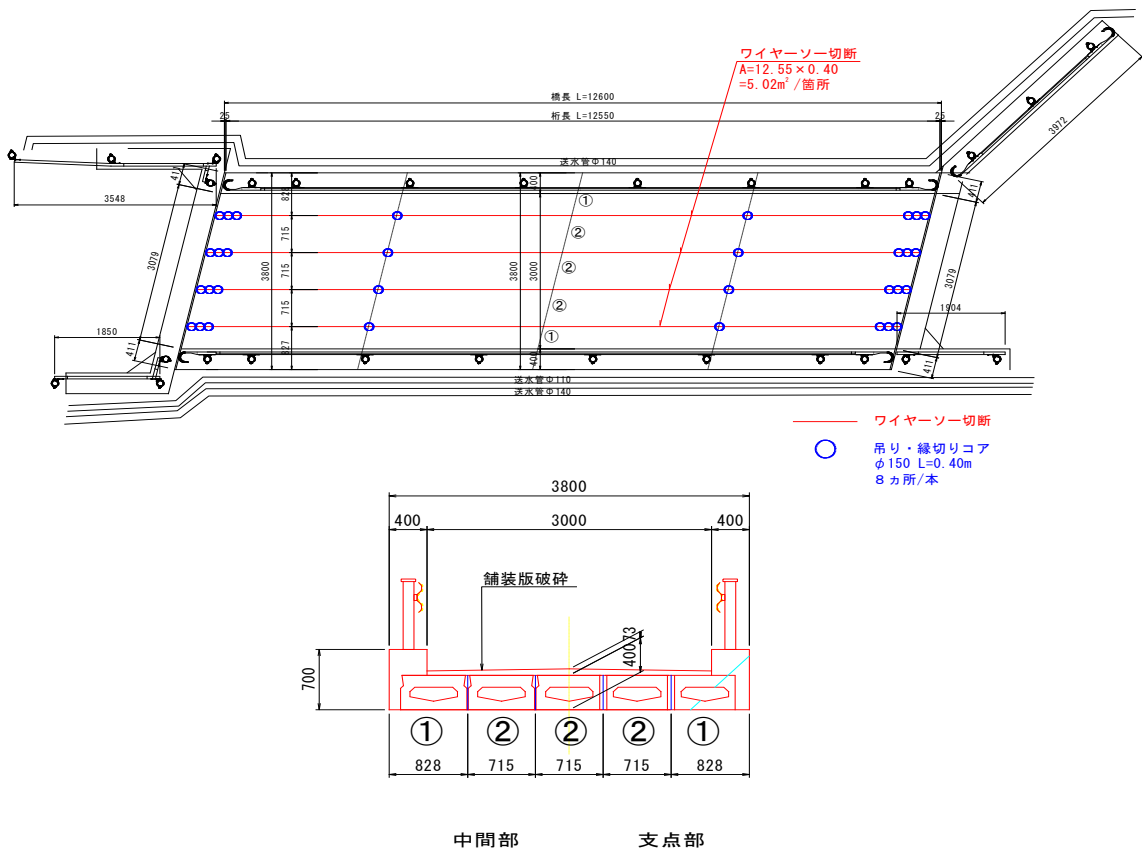


種	別	
---	---	--

[illegible]

# ワイヤーソーイング工

種 別	算 式	数 量	単位
1. 高配筋	床版橋分割切断 図面より 12.55 × 0.40 × 4		
	=	20.080	m <sup>2</sup>
	合 計	20.080	m <sup>2</sup>



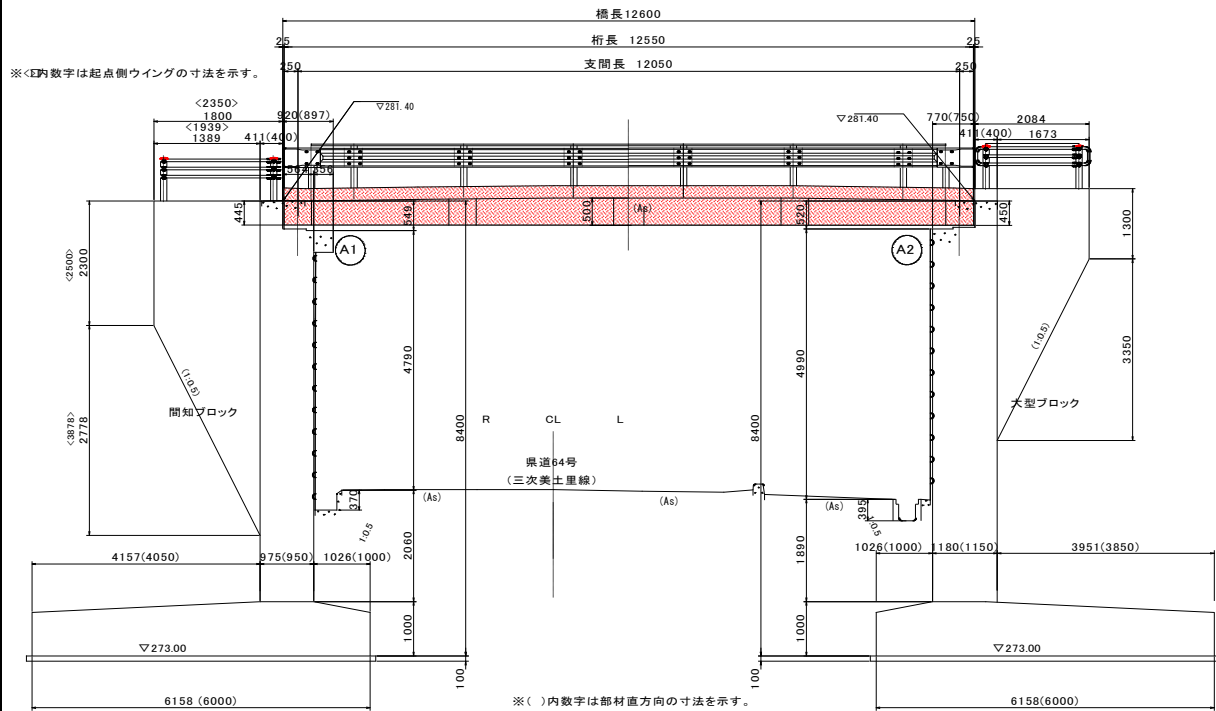
主桁撤去			
種 別	算 式	数 量	単 位
主桁撤去	100 t オールテレーンクレーン		
上部工体積	上部工	18.01	m <sup>3</sup>
上部工重量	上部工      18.01    ×    2.50	45.03	t
撤去日数算出	上部工重量 /    日当たり施工量(t/日)吊作業想定		
実施工日数(D)	D=    45.03 / 36.00	1.25 2.00	日 日
	日当たり撤去質量    5～10 t /本未満                      36.00 ※橋梁撤去技術マニュアル 2022年 参考資料-2 P.13		

構造物とりこわし・破砕殻積込・破砕殻運搬・破砕殻処分			
種 別	算 式	数 量	単位
1. 構造物とりこわし・破砕殻積込・破砕殻運搬・破砕殻処分	図面より		
	1径間 A1-A2		
・体 積(V)	V= 18.010 =	18.010	m <sup>3</sup>
・重 量(W)	W= 18.010*2.5 =	45.025	t
	※鉄筋コンクリート比重：2.5 t/m <sup>3</sup>		
・体 積(V)			
上部工・下部工	13.700+4.310	18.010	m <sup>3</sup>
鉄筋コンクリート	(主桁) 13.700	13.700	m <sup>3</sup>
鉄筋コンクリート	(地覆) 4.310	4.310	m <sup>3</sup>

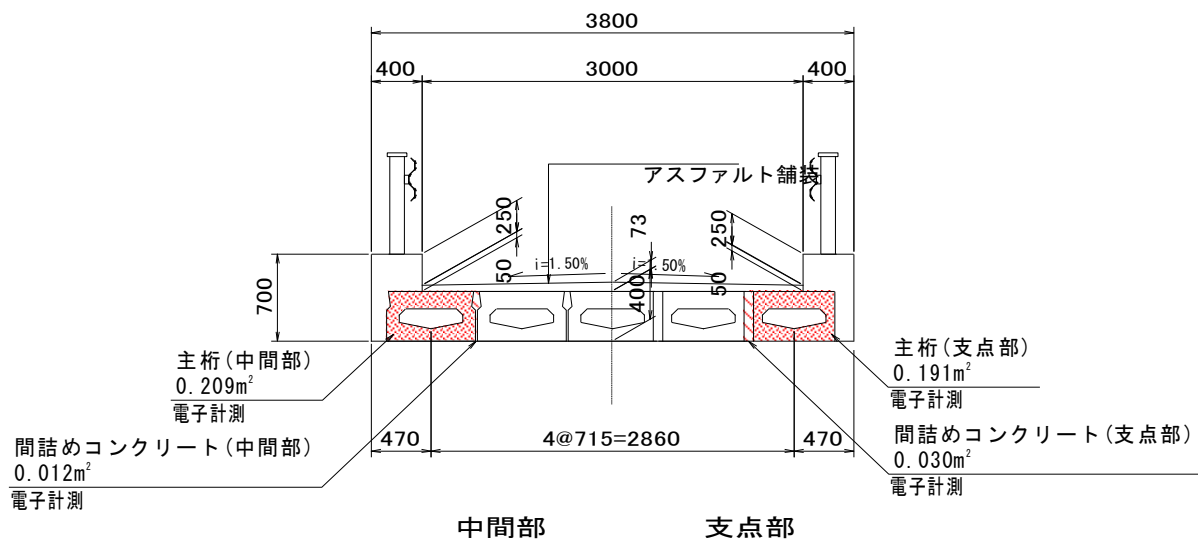


上部工			
種 別	算 式	数 量	単位
1. 主桁撤去	主桁 図面より 12.550	12.55	m
	1 橋 12.07+0.96+0.55+0.12 図面より	13.70	m <sup>3</sup>
主桁	中間部 0.209 * 11.550 * 5	12.07	m <sup>3</sup>
	支点部 0.191 * 0.500 * 2 * 5	0.96	m <sup>3</sup>
間詰めコンクリート	中間部 0.012 * 11.550 * 4	0.55	m <sup>3</sup>
	支点部 0.030 * 0.500 * 2 * 4	0.12	m <sup>3</sup>

側面図



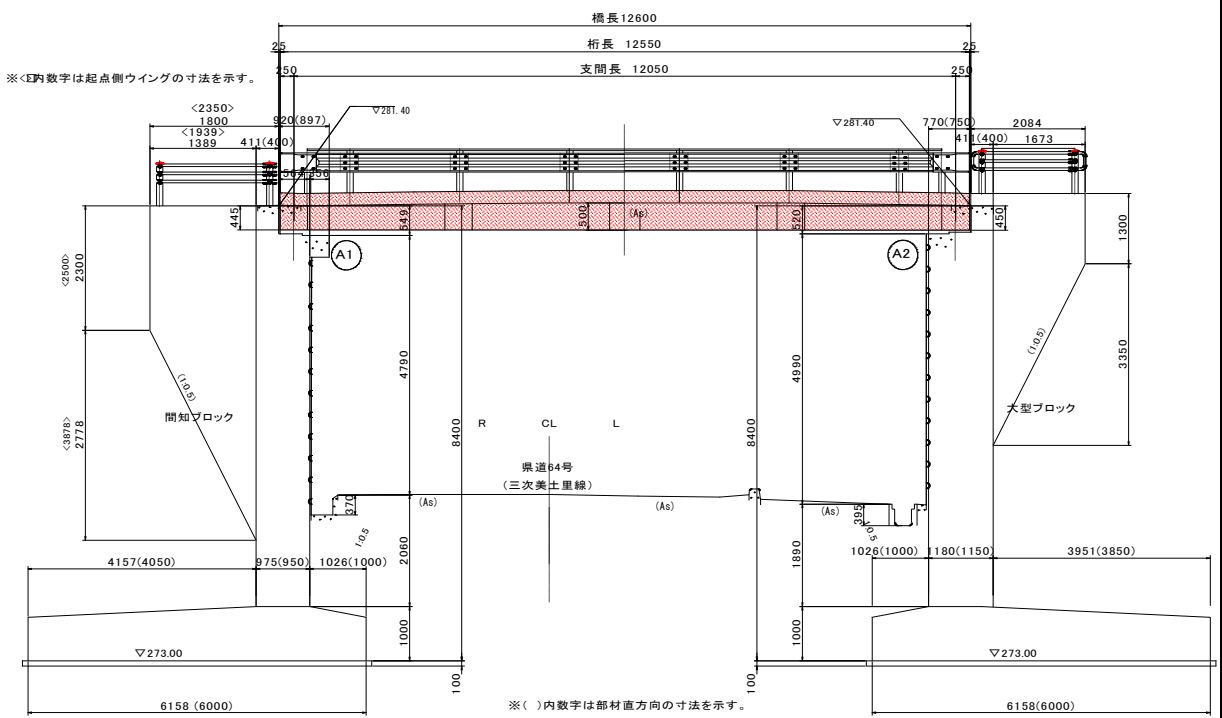
断面図



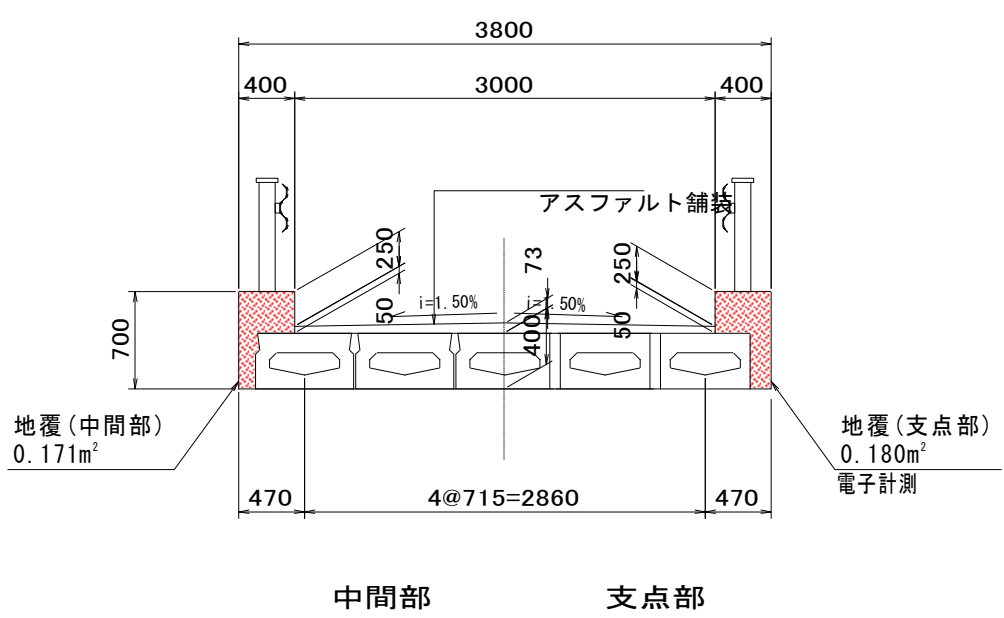
橋面工

種 別	算 式	数 量	単位
4. 地覆撤去	地覆		
	図面より 12.550	12.55	m
	1 橋 3.95+0.36	4.31	m <sup>3</sup>
	図面より 中間部 0.171 * 11.550 * 2	3.95	m <sup>3</sup>
	支点部 0.180 * 0.500 * 2 * 2	0.36	m <sup>3</sup>

側面図



断面図



防音壁設置

1

種 別	算 式	数 量	単位
1. 枠組み足場	防音壁用足場 設置撤去×1回 40.00 × 4.00	160.00	掛m2
2. 遮音壁設置	遮音壁 設置撤去×1回 40.00 × 4.00	160.00	m2

