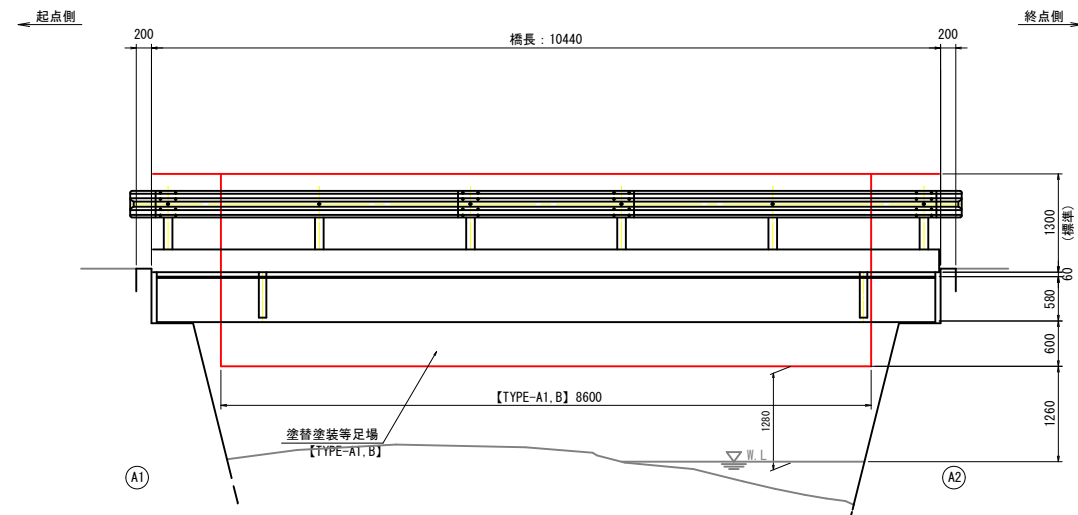
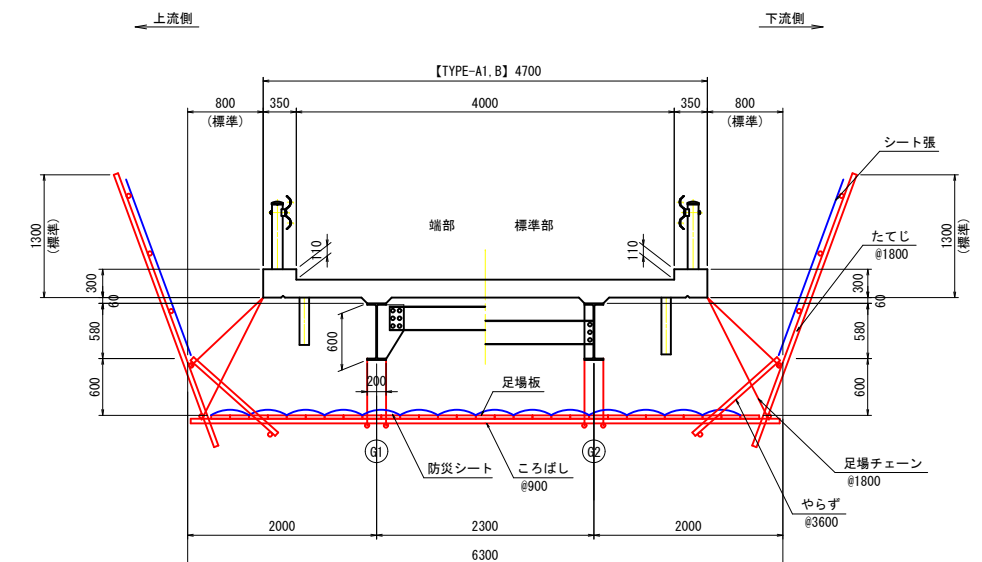


勢伊後橋 仮設計画図（参考図）

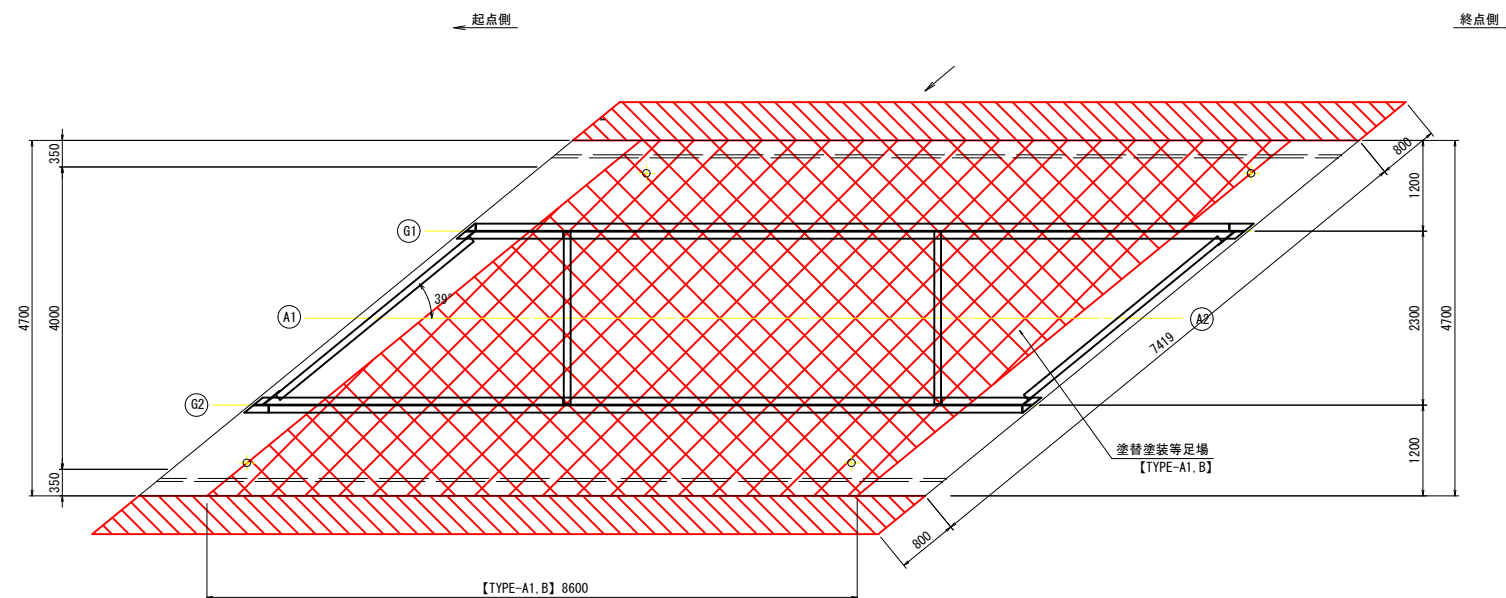
側面図 S=1:50



断面图 S=1:40



平面图 S=1:50



## 足場工の種類

	足場の種類	主な工種
TYPE A1	吊足場(桁高 $h < 1.5$ )	床版補強工・主構造補強工・環境対策工・塗替塗装工
TYPE A2	吊足場(桁高 $h \geq 1.5$ )	床版補強工・主構造補強工・環境対策工・塗替塗装工
TYPE A3	吊足場(足場上で部材移動のある場合や、路下が道路鉄道等で板張り防護が必要な場合)(中段足場含む)	床版補強工・主構造補強工・環境対策工・塗替塗装工
TYPE B	朝顔	床版補強工・主構造補強工・環境対策工・塗替塗装工
TYPE C	中段足場	床版補強工・主構造補強工・環境対策工・塗替塗装工
TYPE D	中段足場(ガラ受)	床版補強工・主構造補強工・環境対策工
TYPE E	片側朝顔防護足場	地覆補修工・高欄補修工
TYPE F	橋脚回り足場	支承取替工・落橋防止工・伸縮装置取替工
TYPE G	枠組足場	支承取替工・落橋防止工・伸縮装置取替工
TYPE H	塗装用吊足場(桁高 $h < 1.5$ )	塗替塗装工
TYPE I	塗装用吊足場(桁高 $h > 1.5$ )(中段足場含む)	塗替塗装工
TYPE J	機械足場	
TYPE K	昇降設備	

工事名	市道津々羅・佛原線（勢伊後橋）補修工事		
図面名	勢伊後橋 仮設計画図（参考図）		
作成年月日	令和 5 年 1 月		
縮尺	図示	図面番号	1 / 1
事業者名	安芸高田市 建設部 建設課		

注) 1. 本図は、橋梁定期点検調査及び簡易な現地計測により作成している。  
2. 足場工の設置及び撤去時における路上施工時は、交通規制を行い作業すること。  
3. 施工時に発生する粉塵や設及び修繕材料が、河川内や周辺環境に影響しないよう適切な防護を行うこと。