

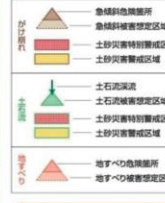
# 安芸高田市 洪水・土砂災害 ハザードマップ

吉田町 吉田地区



## 土砂災害の凡例

大雨による土砂災害が起こる場所を、概観的に色別して表示しています。



## 浸水深の凡例

100年に1度の超過する大雨で河川が氾濫した場合に、想定される浸水深を色別して表示しています。(浸水の想定は河川が氾濫したときのみです)



凡例					
—	県界	—	その他の主な道路	+	商業観測所 (管理)
—	市界	+	避難場所	+	雨量観測所 (管理)
—	町界	+	要配慮者利用施設	+	水位観測所 (管理)
—	高速道路	+	市役所・本庁	+	水位観測所 (管理)
—	国道	+	市役所・支所		

## 安芸高田市 吉田町 避難場所一覧

名称	住所	施設連絡先
1 クリスタルアージュ	吉田761	42-2411
2 吉田生活改善センター	多治比13-1	88-2336 (お太助フォン)
3 丹比西コミュニティ集会所	多治比169-1	88-0205 (お太助フォン)
4 吉田運動公園	相合555-1	42-1010
可変集会所	山手1049-8	88-8385 (お太助フォン)
可変小学校	山手1165-3	43-0005
可変振興センター	山手1392-2	88-1651 (お太助フォン)
柳野小学校	柳234	43-0152

緊急の場合は、指定の避難場所にと5分以内、近くの安全な場所へ避難してください。

## 安芸高田市 吉田町 要配慮者利用施設一覧

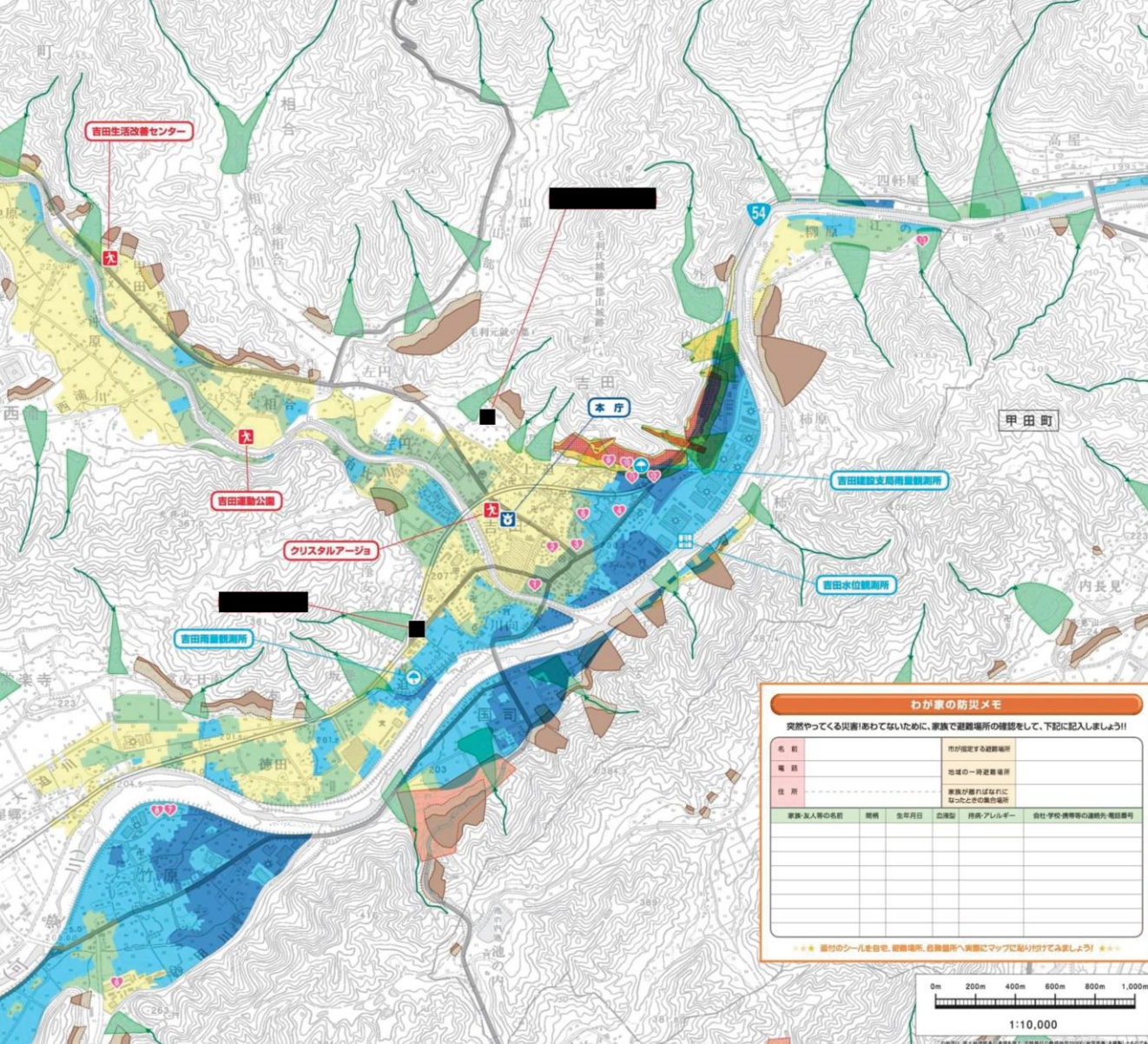
名称	住所	施設連絡先	区分
井上内科医院	吉田1091-1	42-0005	田
平原内科医院	吉田1210-1	42-0446	田
上野歯科医院	吉田1218	42-0252	田
のび眼科クリニック	吉田1853-8	42-1001	田
おおたは尾崎内科	吉田1886	42-0067	田
清風会	竹原967	43-0811	田
清風会吉田清風荘	竹原1900	43-1026	田
特別養護老人ホーム清風会さくら	竹原1891-1	47-2610	田
吉田保育園	吉田1998	42-0662	田
吉田幼稚園	吉田1997	42-2768	田
みつや保育園	吉田1786	42-1328	田
作業所貴妃ハウス	吉田1781	42-2967	田
特別養護老人ホーム百楽荘	吉田527-7	42-4110	田

## 洪水等に関する防災情報の見直し(吉田観測所の場合)



## 安芸高田市 吉田町 雨量・水位観測所一覧

名称	管理者
吉田建設支局雨量観測所	県
多治比雨量観測所	県
吉田雨量観測所	国
吉田水位観測所	国



### わが家の防災メモ

突然やってくる災害にあわてないために、家族で避難場所の確認をして、下記に記入しましょう!!

名前	市が指定する避難場所
姓	地域の一時避難場所
名	家族が利用可能な なったときの集合場所
住所	

家族・友人等の名前	性別	生年月日	血液型	持病・アレルギー	会社・学校・携帯等の連絡先・電話番号

※ 添付のシートを自宅、避難場所、避難所へ実際にマップに貼り付けてみましょう!

